

組 番 氏名 _____

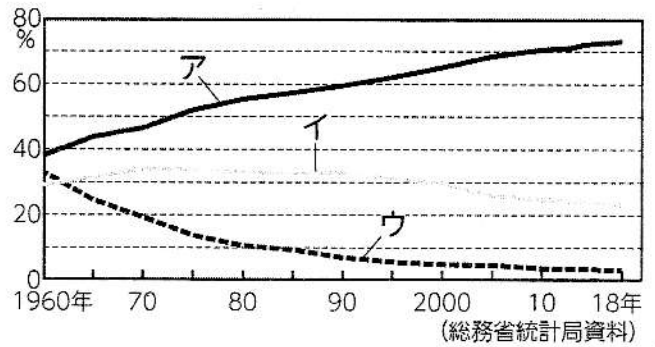
I 下の資料を見て次の問いに答えなさい。

〈資料1〉日本の貿易額上位3品目

順位	1960年		2018年	
	輸入	輸出	輸入	輸出
1	せんい原料	せんい品	機械類	機械類
2	原油	機械類	原油	自動車
3	機械類	鉄鋼	液化ガス	自動車部品

(「日本国勢図会」)

〈資料2〉日本の産業別人口の割合



(総務省統計局資料)

〈資料3〉日本の資源の輸入相手

	カタル8.8			
X	サウジアラビア 35.8%	アラブ首長国連邦 29.7		その他 25.7
Y	オーストラリア 57.3%	ブラジル 26.3	カナダ6.2	その他 10.2
Z	オーストラリア 58.7%	インドネシア 15.1	ロシア 10.8	その他 15.4

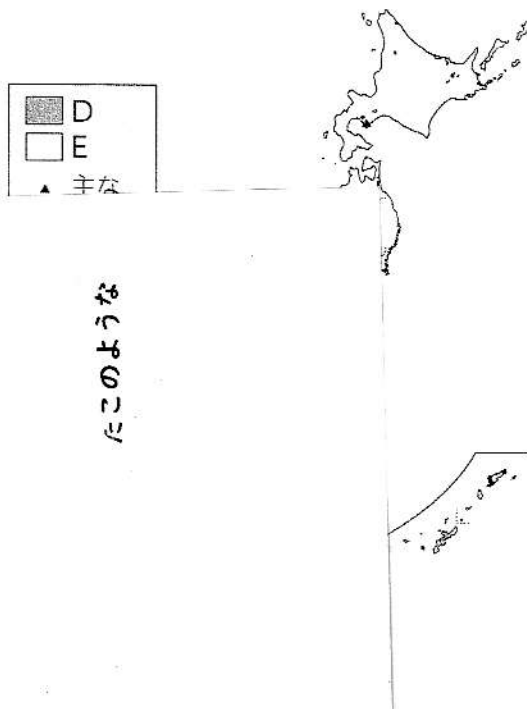
(2019年) (財務省資料ほか)

〈資料4〉

1980年	1990年	2000年	2010年	2017年
826	2023	3221	2882	313

単位:億kWh (「日本国勢図会」)

〈資料5〉



たこのような

(1) 資料1について、以下の問いに答えなさい。

①1960年の貿易に見られる、原材料を輸入して製品を輸出する貿易を何といいますか。

②近年の日本では、機械類の輸入が増えています。その理由を、「多国籍企業」の語句を使って答えなさい。

(2) 資料2について、第1次産業と第3次産業はア～ウのどれに当てはまりますか。それぞれ選びなさい。

(3) 資料3のX～Zに当てはまる資源は何ですか。正しい組み合わせを下のア～ウから選びなさい。

ア	X 原油	Y 石炭	Z 鉄鉱石
イ	X 石炭	Y 天然ガス	Z 原油
ウ	X 原油	Y 鉄鉱石	Z 石炭

(4) 資料4は、日本のある発電の発電量の推移です。当てはまる発電を下のア～オから選びなさい。

ア 水力発電 イ 地熱発電 ウ 火力発電 エ 風力発電 オ 原子力発電

(5) 資料5について、以下の問いに答えなさい。

①主な製鉄所が臨海部に位置している理由を「原料や製品」の語句を使って説明しなさい。

②Bの工業地域を何といいますか。次のア～ウから選びなさい。

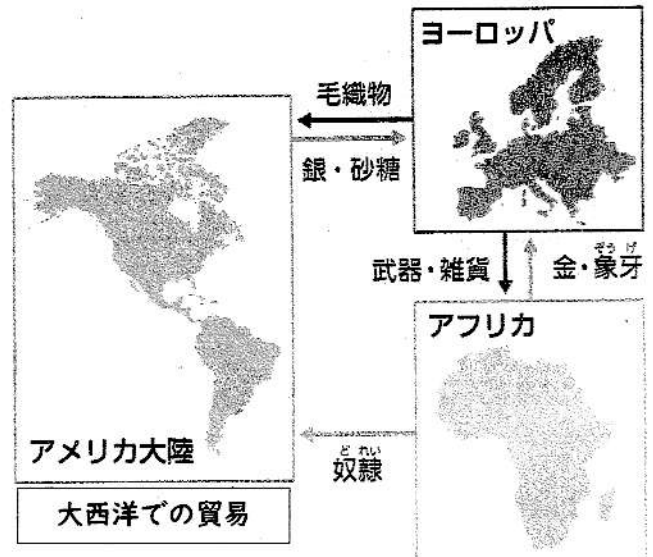
ア 北陸工業地域 イ 東海工業地域 ウ 瀬戸内工業地域

2 下の資料を見て次の問いに答えなさい

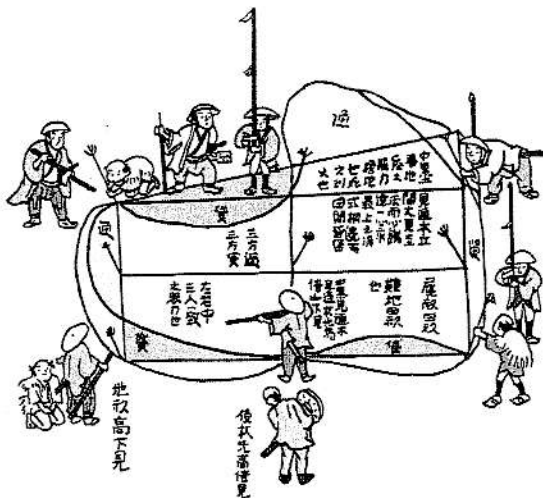
〈資料1〉

年代	できごと	
1096	(㉑) の呼びかけで軍が組織されるア	A
1492	(㉒) がアメリカに到達する	
1517	ルターが宗教改革を始める …… イ	B
1549	(㉓) がキリスト教を日本に伝える	
1575	ながしの長篠の戦いが起こる …… ウ	C
1590	(㉔) が全国を統一する	
1592	ちょうせんの朝鮮侵略が始まる …… エ	

〈資料2〉



〈資料3〉



〈資料4〉

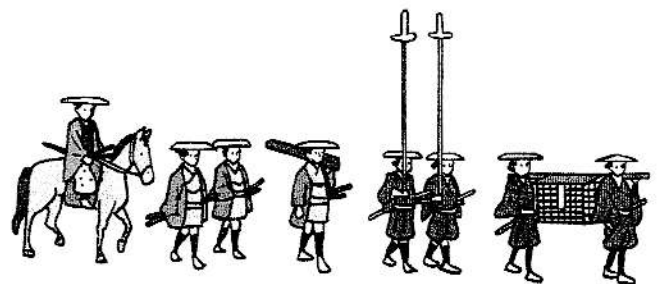
II 主な大名の配置



〈資料5〉

ぶん ぶ きゅう ば
 一、文武弓馬の道にひ
 たすら励むようにせ
 よ。 (部分要約)

〈資料6〉



(1) 資料1のbについて、以下の問いに答えなさい。

①bに当てはまる人物を以下のア～エから選びなさい。

ア バスコ・ダ・ガマ イ コロンブス ウ マゼラン エ 伊藤マンショ

②bの人物がアメリカ大陸を発見したことが1つのきっかけで、アメリカ大陸を支配するようになったヨーロッパの国は、ポルトガルとあと1つはどこですか。下のア～オから選びなさい。

ア フランス イ ドイツ ウ オランダ エ スペイン オ スイス

(2) 大航海時代、新航路を開拓した目的を①「香辛料」の語句を使って、②「キリスト教」の語句を使って、それぞれ答えなさい。

(3) 次の文を読んで、以下の問いに答えなさい。

アメリカ大陸に渡ったヨーロッパ人は、先住民を武力で支配しました。鉱山や農園などで先住民を強制労働させ、そこでとれた銀や砂糖などはヨーロッパに持ち込まれました。
やがて、ヨーロッパ人が持ち込んだ伝染病や厳しい労働環境が原因で先住民が減少すると、
①ヨーロッパはアフリカ人を奴隷としてアメリカ大陸に連れてきて、大西洋で貿易を行いました。こうしてアメリカ大陸はヨーロッパの になりました。

①Xに当てはまる言葉を答えなさい。

②上の下線部①について、ヨーロッパは資料2のような貿易を行いました。この貿易を何といいますか。

(4) 資料1のcについて、以下の問いに答えなさい。

①cに当てはまる人物を以下のア～エから選びなさい。

ア ザビエル イ ルター ウ カルヴァン エ ローマ教皇

②cの人物が所属していたカトリック教会の団体を何といいますか。

③②の団体が海外布教に乗り出した目的を、「宗教改革」の語句を使って簡単に書きなさい。

(5) ヨーロッパで広がった、人間そのものに価値を認め、人の生き生きとした姿を表現する文芸復興の動きを何といいますか。カタカナで答えなさい。

(6) (5)の時代、右の資料「あ」の作品を作った人物を下のア～エから選びなさい。

資料「あ」



ア ボッティチェリ イ ミケランジェロ
ウ レオナルド・ダ・ビンチ エ ラファエロ

(7) 資料1のウについて答えなさい。

①この戦いで勝利した人物を答えなさい。

②①の人物が商工業を発展させるために行った楽市・楽座とはどのようなものか、次の に入る内容を簡潔に答えなさい。

市での税を免除し、特権的な座を こと。

(8) 資料3は、全国の土地の広さや予想される収穫量を調べた政策の様子です。豊臣秀吉が行ったこのような政策を何といいますか。

(9) 豊臣秀吉が刀狩を行った理由を「一揆」「年貢」の語句を使って答えなさい。

(10) 豊臣秀吉の時代に、わび茶を大成した人物を答えなさい。

(11) 資料4について答えなさい。

①これは江戸幕府の大名の配置です。

江戸幕府を開いた右の資料「い」の人物を答えなさい。

資料「い」



②Aに当てはまる江戸幕府の直接の支配地を何といいますか。下のア～オから選びなさい。

ア 幕地 ✕ 幕領 ウ 藩 エ 口分田 オ 城下町

③Bは徳川の一族である親藩、Cは関ヶ原の戦い以降に徳川に従った外様大名です。資料4を見て、外様大名をどのように配置したのか「江戸」の語句を使って答えなさい。

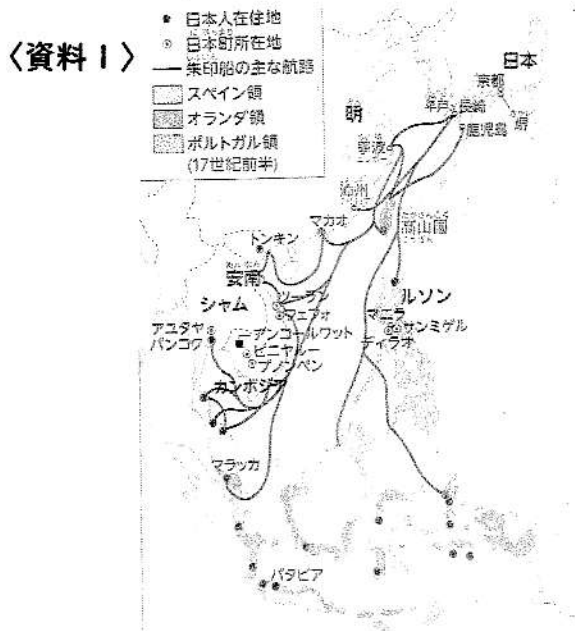
(12) 資料5のように、江戸幕府が大名に対し定めた法律を何といいますか。

(13) 資料6は、徳川家光が定めた参勤交代の様子です。参勤交代とはどのような制度ですか。「大名が1年おきに」に続けて答えなさい。

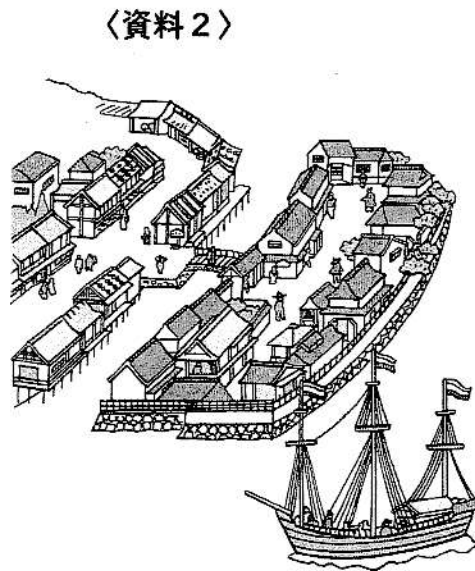
(14) 江戸時代の人々について、間違っているものを次のア～オから1つ選びなさい。

- | | |
|---|--------------------------------------|
| ア | 百姓の人口は全体の8割以上を占めていた。 |
| イ | 五人組の制度が作られ、犯罪の防止や年貢の納入に連帯責任を負っていた。 |
| ウ | 江戸時代の身分は、武士、町人、百姓に分かれ、差別された人々はいなかった。 |
| エ | 土地を持つ本百姓と、土地を持たずに小作を行う水のみ百姓がいた。 |
| オ | 武士のみが、日常的に刀を差すこと、名字を名乗ることが認められていた。 |

3 下の資料を見て次の問いに答えなさい。

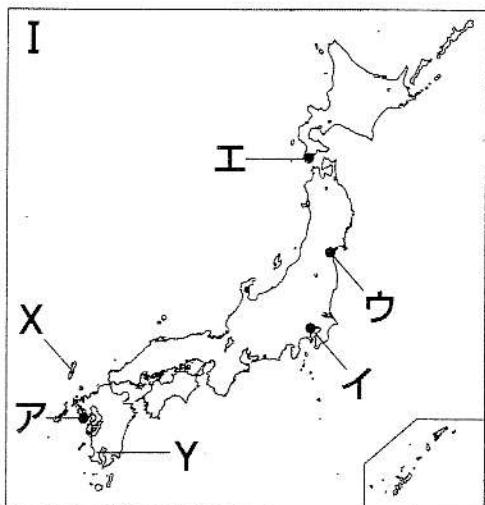


〈資料3〉

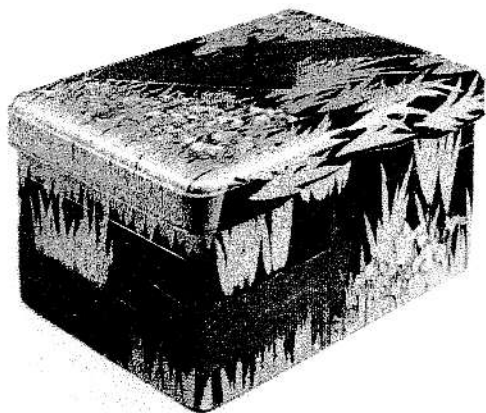


〈資料2〉

〈資料4〉



〈資料5〉



〈資料6〉



(1) 資料1は、江戸時代に東南アジアなどへ渡航した朱印船の航路です。朱印船貿易と関係のないものを下のア～ウから1つ選びなさい。

ア



自日本利
安南國高知
石
長崎奉行所
西ノ八ノ六

イ



ウ



- (2) 長崎に作られた資料2の人工の島を何というか答えなさい。
 (3) 長崎で日本と貿易を行った国を2つ答えなさい。(順不同)
 (4) 資料3について、鎖国の体制下で交易の窓口を担ったX、Yの地域を支配した藩と交易相手の組み合わせとして正しいものを、次のア～オからそれぞれ選びなさい。

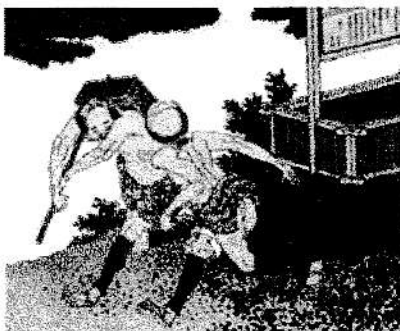
ア	対馬藩	朝鮮
イ	薩摩藩	蝦夷地
ウ	松前藩	琉球王国
エ	対馬藩	蝦夷地
オ	薩摩藩	琉球王国

- (5) 江戸幕府が、資料4のような像を人々に踏ませたことを何というか答えなさい。
 (6) 領主によるキリスト教信者への迫害や厳しい年貢の取り立てに苦しんだ人々が1637年に起こした一揆を何というか答えなさい。
 (7) 江戸時代、「将軍のおひざもと」と呼ばれた都市はどこか、下のア～オから選びなさい。

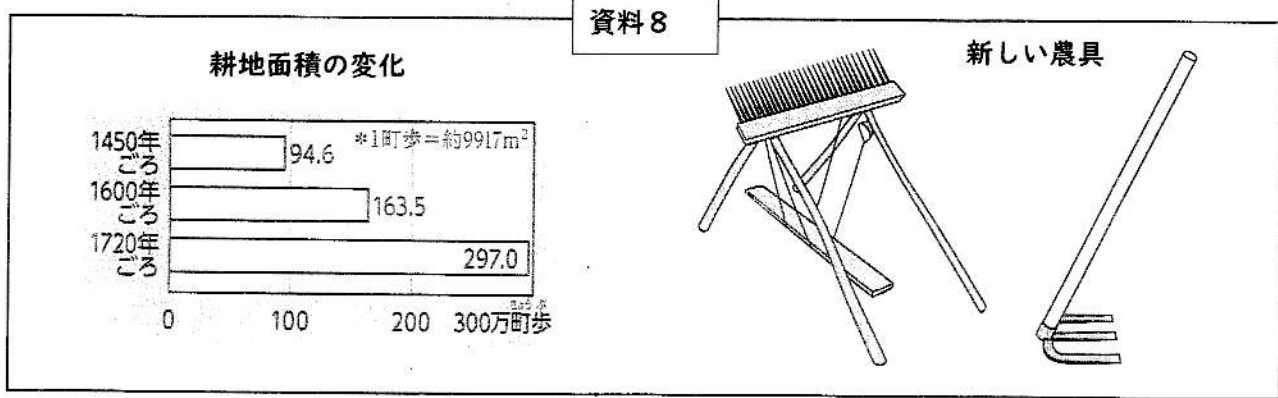
ア	京都	イ	大阪	ウ	江戸	エ	水戸	オ	鎌倉
---	----	---	----	---	----	---	----	---	----

- (8) 江戸時代に大阪で商業が栄えた理由を、「年貢米」「特産物」の語句を使って簡単に書きなさい。
 (9) 三都や城下町で盛んに作られた「株仲間」とはどのようなものですか。「同業者」「独占」の語句を使って説明しなさい。
 (10) 江戸幕府が五街道を整備したことにともない、どのような物が発展しましたか。下の資料7から読み取り、発展したのを1つ答えなさい。

資料7



(11) 資料8を見て、江戸時代に農作物の生産量が飛躍的に増加した理由を簡単に書きなさい。



(12) 江戸幕府5代将軍徳川綱吉について、間違っているものを次のア～エから1つ選びなさい。

- ア 人々に慈悲の心を持たせるため、生類憐れみの令を出した。
- イ 主従関係や上下関係を重視するため、朱子学を学ばせた。
- ウ 貨幣の質を上げて量を減らし、物価が下がった。
- エ 出費が増え、財政が悪化した。

(13) 資料5は、この時代に栄えた新しい装飾画の技術を用いた作品です。下の語群ア～コから作者を選びなさい。

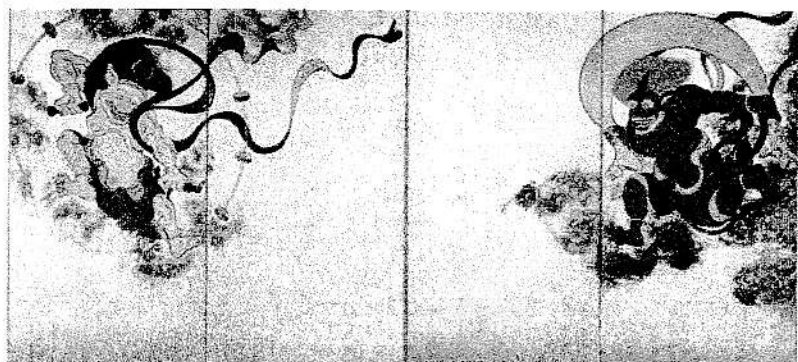
(14) 資料6は、この時代に俳諧の作品を多く残した人物に関する物です。この人物を下の語群ア～カから選びなさい。

語群

- | | | | |
|--------|----------|--------|--------|
| ア 俵屋宗達 | イ 近松門左衛門 | ウ 尾形光琳 | エ 新井白石 |
| オ 狩野永徳 | カ 松尾芭蕉 | | |

(15) 元禄文化に関する作品を、下のア～オから2つ選びなさい。

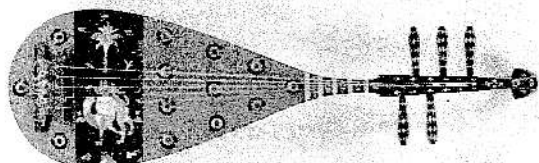
ア



イ



ウ



エ



オ



第2学年 社会科前期期末テスト 解答用紙

1	(1)	① 加工貿易	○	☆	
		② 多国籍企業として海外生産を行うようになったから。			
	(2)	第1次産業 ウ	☆		
	(3)	第3次産業 ア	☆		
	(4)	ウ オ	○		
2	(5)	① 重い原料や製品は、船で輸送されるから。	☆	4点	
		② ウ	○		
	(1)	① イ	○		
		② エ	○		
	(2)	① 香辛料などアジアの富を手に入れること。	☆		
	② キリスト教を広めること。	☆			
(3)	① X 植民地	○			
	② 三角貿易	○			
2	(12)	武家諸法度	○		
	(13)	大名が1年おきに江戸と領地を往復する制度。		☆	
	(14)	ウ		☆	
	3	(1)	ウ		☆
		(2)	出島	○	
	(3)	国名 (オランダ	○		
		国名 中国	○		
	(4)	X ア		☆	
		Y オ		☆	
	(5)	絵踏	○		
(6)	島原・天草一揆	○			
(7)	ウ	○			
(8)	全国から年貢米や特産物が大阪に集められたから。		☆		
(9)	同業者ごとに組合を作り、幕府や藩に税を納める代わりに営業を独占した。		☆		

(4)	① ア	○	
	② イエズス会	○	
	③ 宗教改革に対抗して、勢力の立て直しをはかるため。		☆
(5)	ルネサンス	○	
(6)	ウ		☆
(7)	① 織田信長	○	
	② ・廃止する ・なくす など		☆
(8)	太閤検地	○	
(9)	百姓や寺社などによる一揆を防ぎ、年貢を確実に納めさせるため。		☆
(10)	千利休	○	
(11)	① 徳川家康	○	
	② イ	○	
	③ 江戸から遠い地域に配置した。		☆ 4点

(10)	・飛脚 ・宿場 など		☆
(11)	新しい農具が開発され、農業の効率が上がったから。		☆
(12)	ウ	○	
(13)	ウ	○	
(14)	カ	○	
(15)	ア		☆
	イ		☆

○	☆
50	50

組	番	名前